

ALU **PFEIFFER**

QUALITÄT // AUS ÖSTERREICH

**ZÄUNE
TORE
GELÄNDER
VORDÄCHER
SOMMERGÄRTEN**

**ALUMINIUM
EDELSTAHL**

V 2.4

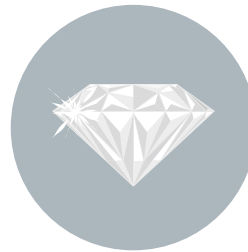


www.alupfeiffer.at



ALUMINIUM

TORE & ZÄUNE.....Seite 08-33
GELÄNDER.....Seite 34-46
VORDÄCHER.....Seite 47-51
SOMMERGÄRTEN...Seite 52-53



EDELSTAHL

TORE & ZÄUNE.....Seite 54-58
GELÄNDER.....Seite 59-67
VORDÄCHER.....Seite 68-69



HOCHWERTIGE & NEUE DESIGNS

Aufgrund jahrzehntelanger Produktentwicklung setzen wir Trends und verhelfen auch Ihnen zu Ihrem maßgeschneiderten Design passend zum Haus.



OPTIMALE ABWICKLUNG

Fachkundige Verkäufer beraten Sie bei Ihrem Bauvorhaben. Unser Technik-Team erstellt einen maßgefertigten Plan nach Ihren Vorstellungen welcher von hochqualifizierten Facharbeitern umgesetzt wird.



FUGENLOSE HERSTELLUNG

Durch die geschweißten Verbindungen ergeben sich fugenlose Rahmen und Ihr Zaun wirkt wie aus einem Stück. Zusätzlich erhöht sich die Stabilität und die Pflege wird dadurch vereinfacht.

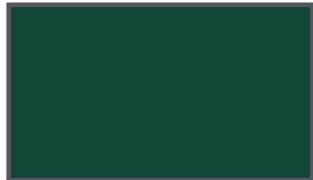


WIDERSTANDSFÄHIGE MATERIALIEN

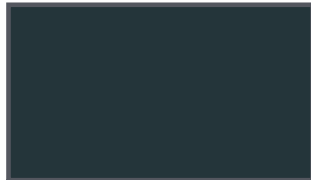
Die qualitativ hochwertige Pulverbeschichtung bietet besten Korrosionsschutz und ist hoch Wetterbeständig welches durch das Anschleifen der rohen Alu-Profile zusätzlich verbessert wird.

PULVERBESCHICHTUNG

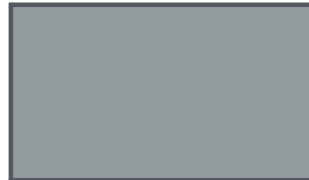
Standardfarben



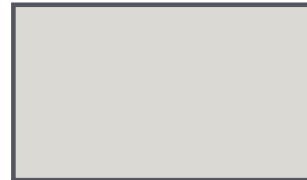
RAL 6005 Moosgrün



RAL 7016 Anthrazitgrau



RAL 7045 Telegrau 1



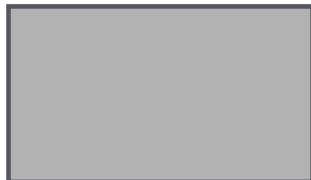
RAL 7047 Telegrau 4



RAL 8003 Lehm Braun



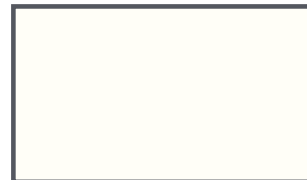
RAL 8017 Schokoladen Braun



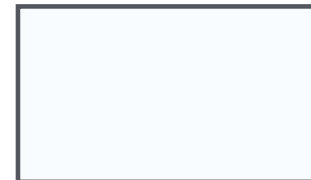
RAL 9006 Weißaluminium



RAL 9007 Graualuminium

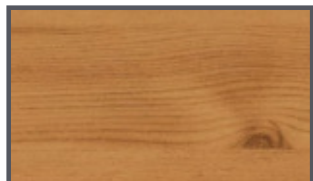


RAL 9010 Reinweiß

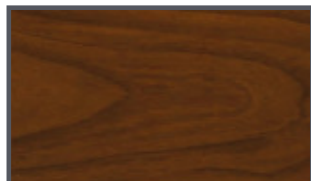


RAL 9016 Verkehrsweiß

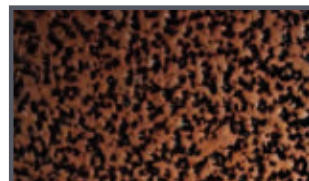
Sonderfarben



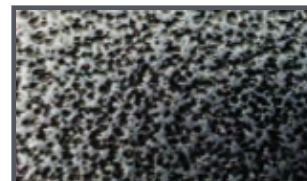
Holzdekor Kiefer 2 Struktur



Holzdekor Kirsch 1 Struktur



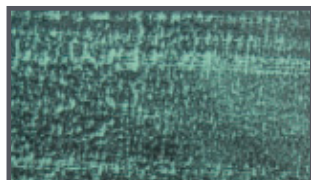
Kupfer Antik



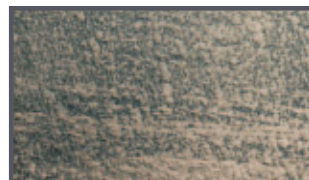
Silber Antik



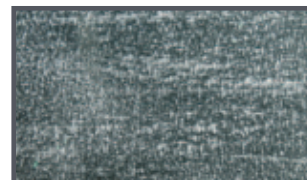
DB 703 Tiger



Grün Patiniert



Kupfer Patiniert



Silber Patiniert

Pulverbeschichtung auch in allen anderen RAL-Farbtönen bzw. Sonderfarben möglich!



Alle Farbdarstellungen ähnlich RAL-Farbkarte.

Abweichungen durch den Druck möglich!

DREHTOR MIT INTEGRIERTER GEHTÜRE



Die ideale Lösung für schmale Einfahrten!

(patentiert Gebrauchsmuster Nr. 8473)

- über Gehtüre jederzeit Zugang zum Grundstück - auch bei Stromausfall!
- gesamte Dachfahrlichte bleibt trotz Gehtüre erhalten
- Gehtüre gleichwertig wie jede normale Gehtüre - versperrbar
- keine Bodenschwelle!



Edelstahlband in Höhe und Tiefe verstellbar



durchgehendes Anschlagprofil und Bürstendichtung

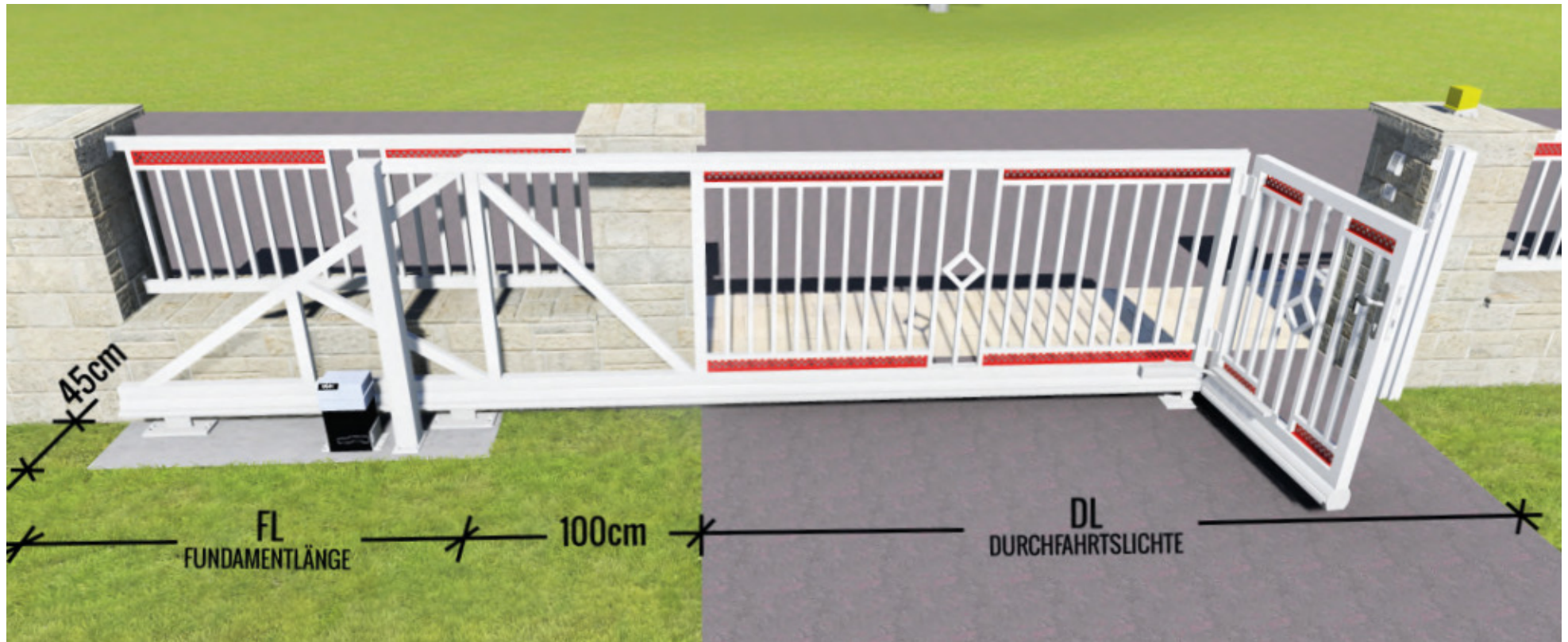


Rahmenkonstruktion im Tor- und Türbereich verschweißt und verschliffen - keine Fugen und optimale Stabilität



E-Öffner, entriegelbar mit Edelstahlstulp

SCHIEBETOR MIT INTEGRIERTER GEHTÜRE



Rollapparate im Laufwerk integriert und geschützt



Motor, Führungssäule zur seitlichen Stabilität



Zahnstange in Laufschiene integriert und verdeckt



Türschließer und Bodeneinlauf

Die ideale Lösung für schmale Einfahrten!

(patentiert Gebrauchsmuster Nr. 8473)

- über Gehtüre jederzeit Zugang zum Grundstück - auch bei Stromausfall!
- gesamte Durchfahrtslichte bleibt trotz Gehtüre erhalten
- Gehtüre gleichwertig wie jede normale Gehtüre - versperrbar
- keine Bodenschwelle!

$$\text{Fundamentlänge FL} = \frac{\text{DL} + 100\text{cm}}{3} + 30\text{cm}$$

ANTRIEBSTECHNIK

Schiebetor-antrieb

Für Schiebetore im privaten und kleingewerblichen Bereich.



Drehflügelantrieb

Integrierte mechanische Endanschläge in Offen- und Geschlossenstellung (externe Torendanschläge brauchen nicht montiert zu werden). Integrierte Hinderniserkennung. Notbatterie für Notöffnung bei Stromausfall (optional). Einfach zu bedienende, versperbare manuelle Entriegelung.



Unterflurantrieb

Montagewanne tordragend. Unsichtbarer Unterflurantrieb. Antrieb kann bei montiertem Torflügel ausgebaut werden. Integrierte Hinderniserkennung. Notbatterie für die Notöffnung bei Stromausfall (optional).



Lichtschranken

Reichweite max. 20 m
Wand- oder Säulenmontage
Automatische Ausrichtung



Handsender

In 2-Kanal- sowie
4-Kanalausführung erhältlich.



Schlüsseltaster

Einfachastend, 1-polig, vorbereitet für
40 mm Profilhalbzylinder (PHZ), mit
mechanischer Deckelverriegelung,
Schutzart IP 54



Codetaster

Formschöne Funktastatur 868
MHz für drahtlose Bedienung
ohne kostenintensive
Installationsarbeiten.



FAAC
Simply automatic.



Blinkleuchte

LED Technik: Hohe Betriebssicherheit bei
geringem Stromverbrauch
Lange Lebensdauer der Leuchtmittel
Elektrische Schutzart IP 55
Umgebungs-Betriebstemperatur:
-20°C - +55°



ÖNORM EN 1090 (Qualitätsmanagement)



ÖNORM EN 1090-2 (Aluminium)

Wir sind seit 2016 nach der Norm EN 1090-2 zertifiziert. Dies erlaubt uns, tragende Aluminiumbauteile bis EXC2 ausführen zu dürfen.



ÖNORM EN 1090-3 (Stahlbau)

Außerdem sind wir bereits seit 2014 nach EN 1090-3 zertifiziert. Dadurch dürfen wir tragende Stahlbauteile bis EXC2 ausführen.



ÜA-Zertifizierung (Brandschutztüren)

Durch die ÜA-Zertifizierung sind wir berechtigt, Brandschutztüren und Brandschutzabschlüsse bis EI30 herzustellen und zu montieren.



ÖNORM B 5338 (einbruchhemmende Türen)

Die ÖNORM B 5338 beinhaltet den Einbruchschutz von Türen und Fenstern. Hier sind wir berechtigt, bis Einbruchklasse RC2N auszuführen.



ÖNORM EN ISO 3834 (Schweiß- technik)

Die Norm EN ISO 3834 beschreibt das Qualitätsmanagement im Schweißbereich.

HÖCHSTE DESIGNQUALITÄT- NAHTLOSE VERBINDUNGEN



WARUM UNSERE ALUMINIUMPRODUKTE?

1.

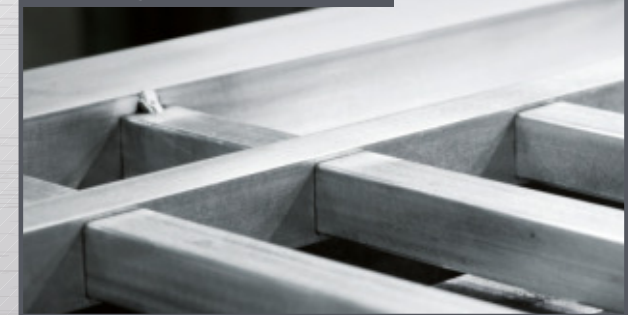
Unsere Qualitätsprodukte aus Aluminium sind geschweißt und gesteckt. Schraubenloses Design - Fugenbildung ausgeschlossen. Die Langlebigkeit und Funktionsfähigkeit bei unseren Toren und Türen wird dadurch erheblich verbessert.

Dieser Vorgang garantiert höchste Designqualität mit nahtlosen Verbindungen.

Zusammenstecken der einzelnen Teile



Steckverbindung, daher keine Schweißnähte sichtbar



Abschleifen der Schweißnähte

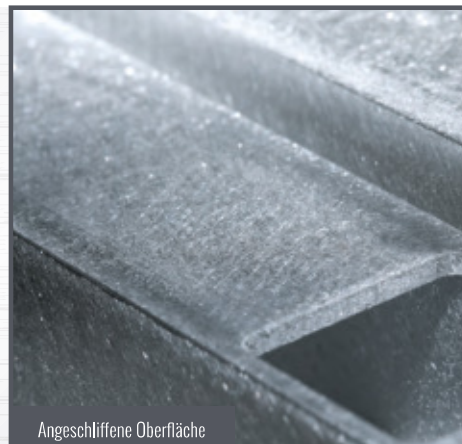


Keine Gehrungen oder Fugen



2.

Durch das Anschleifen aller Aluminiumteile wird eine bessere Verbindung vom Material zur Pulverbeschichtung hergestellt.



Angeschliffene Oberfläche

3.

Durch unser hochmodernes CNC-Bearbeitungszentrum können wir sehr individuell gestaltete Teile fertigen.



CNC-Fräse



Holzdekor

A-13-Z-71, Alu-Lattenzaun, runde Abdeckkappen, Oberkante gerade



A-13-T-43, Drehtor mit konvexer Oberkante und darüberlaufender C-Schiene

das Latto-Profil (Querschnitt)



80 mm breite Zaunprofile mit seitlicher Nut

diverse Abdeckkappen



Rundkappe



Spitzkappe



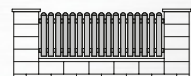
gerade Kappe



Abdeckschiene

Abdeckkappen in zweiter Farbe möglich!

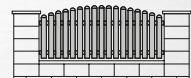
Grundformen



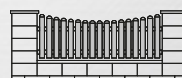
gerade



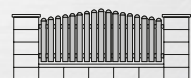
abwechselnd



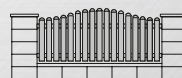
konvex



konkav



keilförmig



segmentförmig



A-13-Z-26, Lattenzaun, Oberkante gerade, mit darüberlaufender C-Schiene



A-13-Z-38, Gehtür, Oberkante konkav geschwungen mit runden Abdeckkappen



A-429-T-2, Schiebetor, Lattenanordnung Fischgrät, Sockel gerade, blickdicht



A-13-Z-25, Lattenzaun, Oberkante konvex mit runden Abdeckkappen



Das Pyramid-Profil

Zaunprofile mit quadratischem oder rechteckigem Querschnitt

Klare, geradlinige Gestaltung!



A-06-Z-8, Zaunanlage mit Schiebetor und Gehüre



A-138-Z-1, Zaun mit Obergurt, Untergurt und Sprossenfüllung



A-55-T-5, Schiebetor mit integrierter Gehüre



A-49-T-29, zwei­flü­ge­liges Drehtor mit integrierter Gehtüre, Dekor in der Mitte



A-49-Z-52, Oberkante gerade, mit Ringdekor

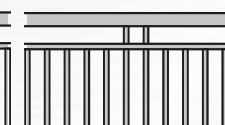


A-06-Z-10, Zaunanlage, Oberkante gerade, senkrechte Stakettenfüllung

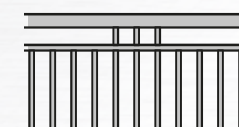
Gestaltungsmöglichkeiten



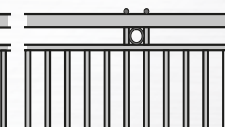
Variante I



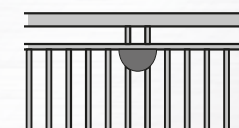
Variante II



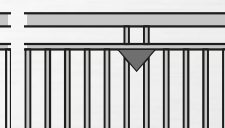
Variante III



Variante IV



Variante V



Variante VI

Zaunsteher

mit trapezförmiger Abdeckkappe, in 4 Abmessungen erhältlich:

60 x 60 mm
80 x 80 mm
100 x 100 mm
120 x 120 mm



Gestaltungsmöglichkeiten:

- Y-Einsatz zweifärbig möglich
- Dreieck-Einsatz aus Stein oder Metall in zweiter Farbe



A-71-Z-30, Zaun und Gehtüre, Oberkante konvex mit dreieckigem Steineinsatz und zweifärbigem Dekor sowie integriertem Briefkasten mit schräger Einwurflappe



A-71-T-26, Schiebetor und Gehtüre, Oberkante gerade, mit dreieckigem Blecheinsatz



A-304-T-1, zweiflügeliges Drehtor, Oberkante konvex mit dreieckigem Steineinsatz



A-04-T-3, Gehtüre und Zaun, Oberkante segmentförmig geschwungen mit goldenen Spitzen und zweiter Stabreihe unten



A-75-Z-2, Zaun, Oberkante konvex, Füllung abwechselnd Latte und Rundrohr

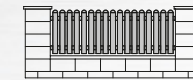


A-02-T-34, Schiebetor mit integrierter Gehtüre, Oberkante segmentförmig

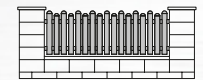
Palisaden

profilierte Rundrohre mit einem Durchmesser von 25 mm oder 30 mm

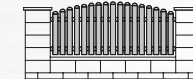
Grundformen



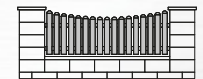
gerade



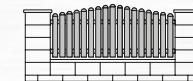
abwechselnd



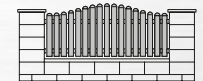
konvex



konkav



keilförmig



segmentförmig

Detail Briefkasten mit schräger Einwurflappe



LOCHBLECH



A-24-Z-3, Zaun, zweifärbig, Lochblech quadratisch



A-628-Z-4, Zaun, Lochblech quadratisch mit zwei horizontalen Durchzügen



A-109-T-2, Tor mit integrierter Geküre, Lochblech rund und versetzt, Edelstahl Sonnenstrah-



A-139-T-15, Tor mit integrierter Geküre, Briefkastensäule samt Sprechanlage, Lochblech quadratisch



A-179-T-2, Schiebetor und Gehtüre, Lochblech rund und versetzt, Dekor mit rotem Email Glas

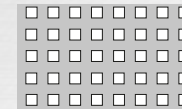


A-166-T-3, Drehtor mit integrierter Gehtüre, Lochblech rund und versetzt

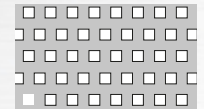


A-632-T-4, Schiebetor mit integrierter Gehtüre, Lochblech, Edelstahldekor mit satiniertem Glas

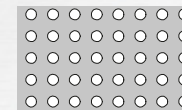
Verschiedene Lochungen



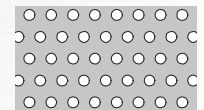
Quadratlochung
geradreihig



Quadratlochung
versetzt



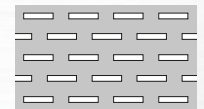
Rundlochung
geradreihig



Rundlochung
versetzt



Langlochung



Langlochung

Aufbau

verschiedene Rahmen mit
Lochblecheinsatz

Und natürlich sind auch ganz
individuelle Stanzungen möglich!

**Besticht
durch moderne
Schlichtheit.**



A-79-Z-25, Zaunfeld, Oberkante konvex

Sonderformen möglich

- gebogene oder gerade Rahmenkonstruktionen
- eingesetztes Aluminium-Dreieck in zweiter Farbe oder mit Graniteinsätzen
- Aluminiumsäulen, mit aufgesetzten Kugeln oder Spitzen
- verschieden lange Palisaden



A-79-Z-19, Zaun und Gehtüre, Oberkante konvex, zweifarbige Ausführung



A-423-Z-5, Tor und Gehtüre, Briefkastensäule mit Sprechanlage, Oberkante konvex, zweifarbige Ausführung



A-79-Z-9, Zaun, Oberkante konvex, mit aufgesetzten Kugeln



A-616-Z-1, Zaun, weißes Dekor, Oberkante segmentförmig geschwungen

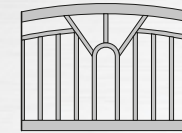


A-122-Z-3, Zaun und Gehtüre, graues Dekor, Oberkante konvex bzw. segmentförmig

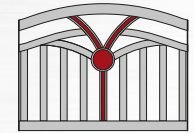


A-46-T-10, Gehtüre mit Seitenteilen, Oberkante konvex, mit Ringdekor

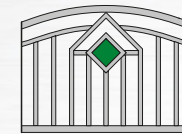
Einige mögliche Zierelemente



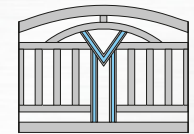
A-126-Z-1



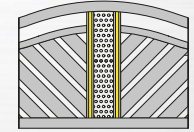
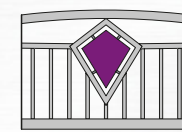
A-124-Z-1



A-125-Z-1



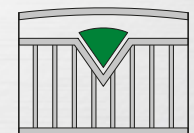
A-161-Z-1



A-122-Z-1



A-80-Z-1



A-68-Z-1

Zweifärbig

möglich durch eingesetzte Zierleiste



A-80-Z-7, Zaunfeld gebogen, Oberkante konvex

Rautenlochblecheinsatz



Modelle

- auch geschwungene Formen
- verschiedenste Farbkombinationen möglich



A-111-T-22, Drehtor, Oberkante gerade, rautenförmiges Dekor in rot



A-111-Z-52, Zaun, Oberkante gerade, rautenförmiges Dekor in rot mit marmoriertem Glaseinsatz



A-111-Z-15, Zaun, Oberkante gerade, rautenförmiges Dekor



Zierelemente mit unterschiedlichen Füllungen möglich!



Glas bietet einige Möglichkeiten

- Klarglas (Durchsicht möglich)
- satiniertes Glas (bietet max. Helligkeit und Sichtschutz)

**Größtmöglicher
Lichteinfall,
hell & freund-**



A-180-T-2, zweiflügeliges Drehtor und Zaun, Oberkante gerade, mit satiniertem Glaseinsatz und Dekorstäben in Edelstahl



A-648-Z-4, Zaun mit satiniertem Glas, blickdicht



A-152-Z-3, Zaun mit satiniertem Glas, blickdicht



A-637-Z-4, Schiebetor mit integrierter Gehtüre, Lattenanordnung Fischgrät, Dekorteil in hellgrau



A-164-Z-3, Drehtor und Zaun, Oberkante gerade, Dekor in graublau



A-208-Z-1, Gehtüre und Zaun, Oberkante konvex, mit Dreiecksdekor

Einige mögliche Zierelemente



A-388-G-1



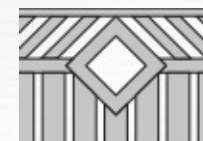
A-389-G-1



A-235-G-1



A-208-G-1



A-387-G-1



A-299-G-1



A-316-G-1



A-386-G-1

Verschiedene Füllungen möglich!

- Lochblech
- Stein (verschiedene Strukturen)
- Glas



A-655-Z-12, Zaun und Gehrtüre mit gerade angeordneten Lamellen



A-117-Z-22, Gehrtüre und Briefkastensäule mit schräg angeordneten Lamellen



A-655-Z-27, zweiflügeliges Drehtor mit integrierter Gehrtüre, gerade angeordnete Lamellen



A-655-Z-22, Gehrtüre und Briefkastensäule mit waagrechten Lamellen

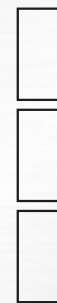


A-690-Z-1, Drehtor mit schräg angeordneten Lamellen, blickdicht, Lochblechdekor in rot

Aufbau



schräg oder gerade
aneinander gereiht
Rechteck-Profile,
Abstand je nach
Wunsch
(Querschnitt)



**Vollkommen oder
beinahe blickdicht.**



A-72-Z-12, Zaun mit schräg angeordneten Lamellen und horizontalen Edelstahl Profilen



A-650-Z-2, Zaunsteher mit gerader Lattenanordnung



A-117-Z-120, Zaunanlage mit waagrechten, schräg gestellten Lamellen



A-117-Z-125, Gehrtüre mit waagrechten Lamellen und Glasdekor



Innenansicht Schiebetor mit integrierter Gehrtüre



A-655-Z-35, Schiebetor mit integrierter Gehrtüre und Zaunanlage



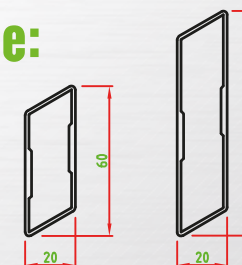
A-666-T-5, Schiebetor und Gehtüre mit dazwischenliegender Briefkastensäule



A-655-Z-41, Schiebetor mit integrierter Gehtüre und Holzlamellenfüllung

Lamellenprofile:

- 60mm
- 90mm



A-655-Z-30, Zaunanlage mit parallel zum Gelände laufenden Lamellen



A-655-Z-15, Schiebetor mit integrierter Gehtüre und schmalen Lamellenprofilen



A-655-Z-52, zweiflügeliges Drehtor mit Gehtüre neben dem Tor



A-655-Z-51, Zaunanlage mit geraden, breiten Lamellen



A-633-Z-5, Zaun und Gehtüre, blickdicht, mit Klarglaseinsatz



A-655-T-50, zweiflügeliges Drehtor mit integrierter Gehtüre und hohem Rahmen oben



A-655-Z-58, zweiflügeliges Drehtor mit integrierter Gehtüre und geraden Lamellen



A-666-T-20, Schiebetor mit integrierter Gehtüre, Innenansicht

Horizontlamellen

Lamellenbreite und Lamellenabstände können individuell an die Gegebenheiten angepasst werden!

Lamellenbreiten

- 80mm
- 100mm
- 120mm
- 150mm
- 200mm

Sonderformen möglich

- gebogene oder gerade Rahmenkonstruktionen
- eingesetzte Aluminiumprofile in zweiter Farbe

**Und natürlich
Modellkombinationen
mit unzähligen
Gestaltungsmöglichkeiten!**



A-671-Z-2, zweiflügliges Drehtor, Zaun, Sonnenmuster



A-642-Z-3, Zaun, Oberkante gerade, einfarbig, Spitzen schräg



A-646-Z-5, Sichtschutzwand mit vollflächiger Glasbeklebung

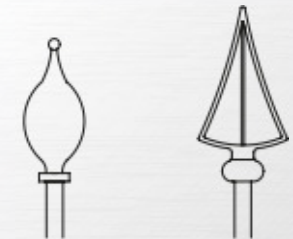


A-148-T-9, Drehtor, segmentförmig Geschwungen mit Ringbahn und Dekorblech, vollflächig als Sichtschutz

Optisch wie Schmiedeeisen - mit allen Vorzügen von Aluminium

- leicht
- jede RAL-Farbe möglich
- korrosionsbeständig

Verschiedene Spitzen



Variante I

Variante II



Variante III



Variante IV



A-148-Z-10, Zaun, Oberkante gerade mit Ringbahn



S-T-87-3, Drehtor mit Ringbahn und Spitzen in silber patiniert

**Funktionaler Schutz
in vielen Stilen!**



A-621-Z-2, Gehtüre und Zaunfeld, vollflächige Blechfüllung mit Edelstahldekor



A-113-T-1, Zweiflügeliges Drehtor mit Sonnenstrahlendekor



A-137-T-3, Zweiflügeliges Drehtor mit Tränendekor



A-302-T-6, zweiflügeliges Drehtor mit Unterflurtrieb, vollflächige Blechfüllung und Glasdekor



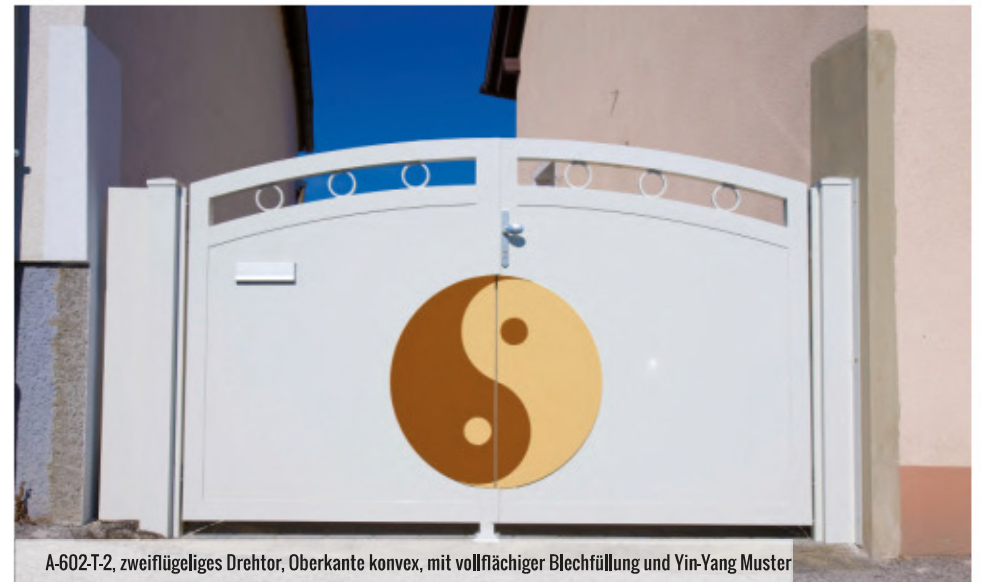
A-638-T-1, zweiflügeliges Drehtor und Gehrtüre mit vollflächiger Blechfüllung



A-634-T-2, Drehtor mit integrierter Gehrtüre, mit vollflächiger Blechfüllung und Edelstahldekor mit Glaseinsätzen



A-305-T-4, Drehtor und Gehrtüre, blickdicht, mit Lattenfüllung



A-602-T-2, zweiflügeliges Drehtor, Oberkante konvex, mit vollflächiger Blechfüllung und Yin-Yang Muster

HOFEINFAHRTSTORE



A-150-T-5, Hoftor mit fischgrätförmiger Lattenanordnung



A-175-T-3, Hoftor mit Rautendekorelementen



A-440-T-2, Zweiflügeliges Schmiedetor mit Plexiglasfüllung



A-685-T-20, Hoftor mit vollflächiger Blechfüllung und satinierten Glaseinsätzen



A-438-T-1, Hoftor unten mit Paneelfüllung und oben mit Glasdekor

HOFEINFAHRTSTORE



A-155-T-1, Hoftor mit satinierten Glaseinsätzen



A-684-T-1, Hoftor oben und unten mit horizontalen Lamellen, in der Mitte mit satinierter Glasfüllung



A-635-T-1, Hoftor mit satinierten Glaseinsätzen



A-644-T-5, Hoftor mit Rundbogen und Stangengriff außen

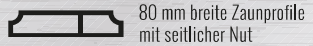


A-438-T-1, Hoftor mit fischgrätformiger Lattenanordnung und Sonnenstrahldekor



A-398-G-2, Geländer mit Lattenfüllung und Balkonblende

das Latto-Profil (Querschnitt)



80 mm breite Zaunprofile
mit seitlicher Nut



80 mm breite Zaunprofile
ohne seitlicher Nut



A-398-G-3, Geländer mit abgerundetem Handlaufprofil und Balkonblende



A-214-G-15, Geländer, Oberkante konvex, Lattenprofile mit runden Abdeckkappen



A-384-G-1, Geländer mit unterbrochenem Handlauf und Steher mit Abdeckkappe

PALISAD



A-226-G-5-2, Stiegegeländer, gewandelt und vergoldete Zierspitzen



A-223-G-1, Stiegegeländer mit flammenförmigen Zierspitzen

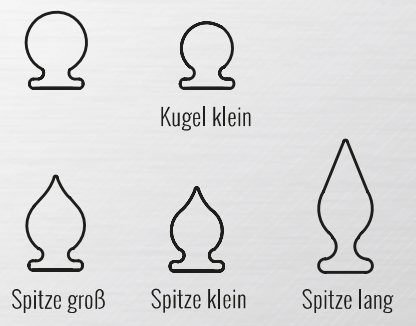


A-226-G-10, Geländer mit abgerundetem Handlaufprofil und Zierspitzen in grau



A-220-G-7, Geländer mit abgerundetem Handlaufprofil und Zierspitzen in orange

Palisaden-Abschlüsse



das Pyramidprofil

Zaunprofile mit quadratischem oder rechteckigem Querschnitt

klare,
geradlinige
Gestaltung



A-49-G-32, Geländer mit abgerundetem Handlaufprofil und quadratischen Sprossen



A-363-G-5, Geländer mit senkrechten Sprossen und Kugelzierteil



A-530-G-10, Geländer mit unterbrochenem Handlauf, senkrechter Sprossenfüllung und Lochblechdekor



A-451-G-1, Anbaubalkon samt Geländer mit Lochblech in Rahmen eingefasst, zweifärbig

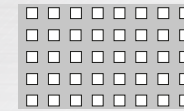


A-620-G-1, Geländer mit Lochblech in Rahmen eingefasst samt Balkonblende, zweifärbig

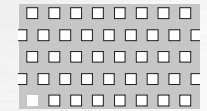


A-373-G-6, Geländer mit Lochblech in Rahmen eingefasst

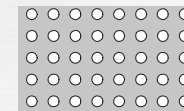
Verschiedene Lochungen



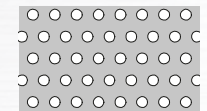
Quadratlochung
geradreihig



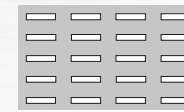
Quadratlochung
versetzt



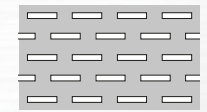
Rundlochung
geradreihig



Rundlochung
versetzt



Langlochung
geradreihig



Langlochung
versetzt

Aufbau

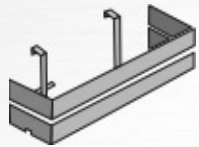
verschiedene Rahmen mit
Lochblecheinsatz

Und natürlich sind auch ganz
individuelle Stanzungen möglich!

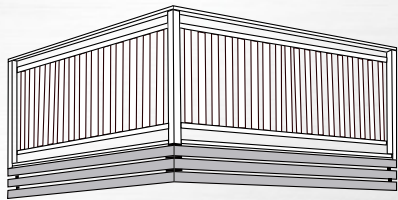
**Besticht
durch moderne
Schlichtheit.**

Zubehör

zum Balkon passende Blumenkästen
bei allen Modellen möglich



umlaufende Balkonblende:



A-433-G-5, Geländer mit dreieckigem Steineinsatz und zweifärbigem Dekor, Obergurt mitgeschwungen



A-303-G-21, Geländer mit dreieckigem Dekoreinsatz, zweifärbig



A-303-G-10, Geländer mit dreieckigem Dekoreinsatz, zweifärbig



A-362-G-11, Geländer mit dreieckigem Lochblech-Dekoreinsatz zweifärbig samt Blumenkiste

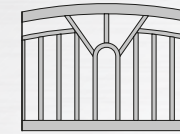


A-616-G-1, Stiegegeländer mit dreieckigem Dekoreinsatz, zweifärbig

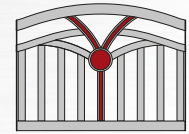


A-390-G-6, Geländer mit dreieckigem Dekoreinsatz, zweifärbig

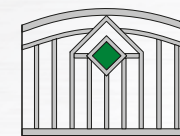
Einige mögliche Zierelemente



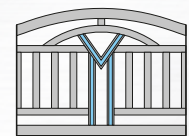
A-126-Z-1



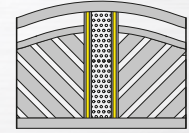
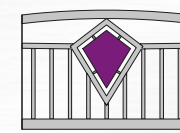
A-124-Z-1



A-125-Z-1



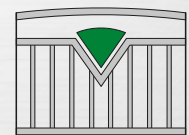
A-161-Z-1



A-122-Z-1



A-80-Z-1



A-68-Z-1

Zweifärbig

möglich durch eingesetzte Zierleiste



A-301-G-6, Geländer mit blauem Dekoreinsatz

Sonderformen möglich

- gebogene oder gerade Rahmenkonstruktionen
- eingesetztes Aluminium-Dreieck in zweiter Farbe oder mit Graniteinsätzen
- Aluminiumsäulen, mit aufgesetzten Kugeln oder Spitzen
- verschieden lange Palisaden



A-301-G-12, Geländer mit geschwungenem Dekoreinsatz, zweifärbig



A-301-B-4, Geländer mit geschwungenem Dekoreinsatz und goldenen Spitzen



A-301-B-8, Geländer mit geschwungenem Dekoreinsatz, zweifärbig



A-132-G-6, Geländer mit Tränen-Dekoreinsatz, zweifärbig



A-702-G-2, Geländer mit Dreiecksdekor

**Zierelemente
mit verschiedenen
Füllungen möglich!**



A-450-G-2, Geländer mit schräg angeordnetem Edelstahldekor



A-234-B-1, Geländer mit rautenförmigem Steineinsatz



A-49-G-29, Geländer mit rautenförmigem Dekor

Rautenlochblecheinsatz



Modelle

- auch geschwungene Formen möglich
- verschiedenste Farbkombinationen



A-250-G-8, Stiegegeländer mit rautenförmigem Dekor



A-235-G-6, Geländer mit rautenförmigem Dekor, zweifärbig



A-111-B-1, Geländer mit rautenförmigem Dekor und Lochblech, zweifärbig



A-391-G-4, Stiegegeländer mit rautenförmigem Dekor, zweifärbig



A-383-G-24, Geländer mit dreieckigem Dekor, in drei unterschiedlichen Farben beschichtet



A-316-B-5, Stiegegeländer mit rautenförmigem Dekor, zweifärbig

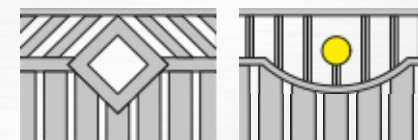


A-321-G-3, Geländer mit Lochblech in Rahmen eingefasst, zweifärbig

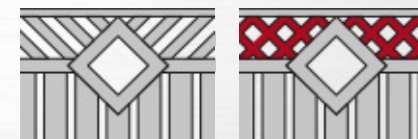
Einige mögliche Zierelemente



A-208-G-1



A-299-G-1



Handlaufprofile stehen in drei Größen zur Auswahl

60, 70 und 90 mm breit



Querschnitt



A-297-G-23, Geländer mit Milchglasfüllung, blickdicht



A-297-G-31, Geländer mit Klarglasfüllung, seitlich montiert



A-180-G-11, Geländer mit Milchglasfüllung, Füllstäbe aus Edelstahl



A-297-G-60, Stieggeländer mit Milchglasfüllung in eckiger Ausführung



A-180-G-8, Geländer mit Milchglasfüllung, Dekorstäbe in Alu



A-200-G-9, Geländer mit Milchglasfüllung - Glas verdeckt Stiegenwange

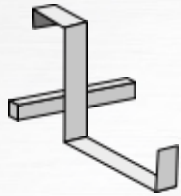
Glas bietet einige Möglichkeiten

- Klarglas (Durchsicht möglich)
- satiniertes Glas (bietet max. Helligkeit und Sichtschutz)

Größtmöglicher
Lichteinfall,
hell & freundlich!

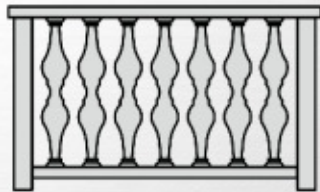
Zubehör

passende Haken für Blumenkästen
bei allen Modellen möglich



Aluminiumbalustraden

die pflegeleichte Alternative zum Stein



A-364-G-10, Balustraden komplett aus Aluminium, pulverbeschichtet



A-394-G-5, Sichtschutzwand mit Rundstehern und foliertem Sicherheitsglas



A-733-G-1, Geländer mit Lochblechdekor und schrägem Glaseinsatz



A-170-G-2, Geländer mit horizontal angeordneten Lattenprofilen



A-731-G-6, Geländer mit horizontalen Lattenprofilen und Edelstahl



A-710-G-2, Geländer mit horizontal angeordneten Lattenprofilen, Milchglaseinsatz



A-720-G-5, Geländer mit Lattenprofilen

Aufbau



schräg oder gerade
aneinander gereihete
Rechteck-Profile,
Abstand je nach
Wunsch
(Querschnitt)



**Vollkommen oder
beinahe blickdicht.**

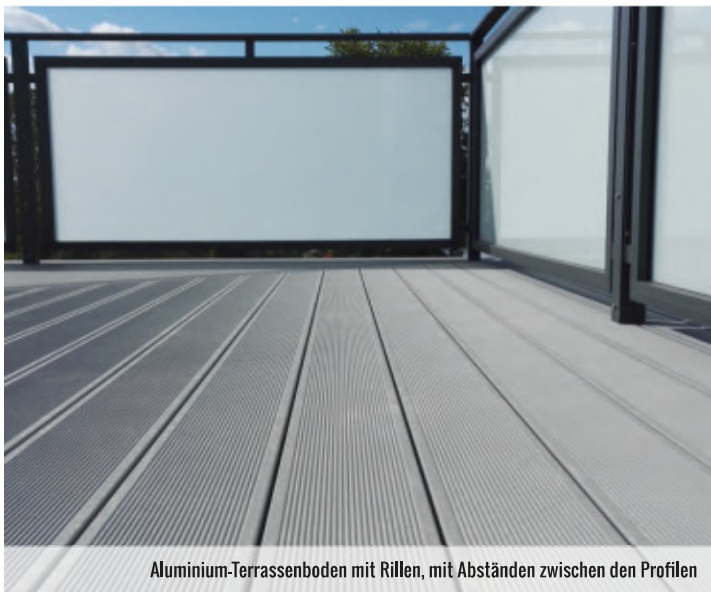
ANBAUBALKONE



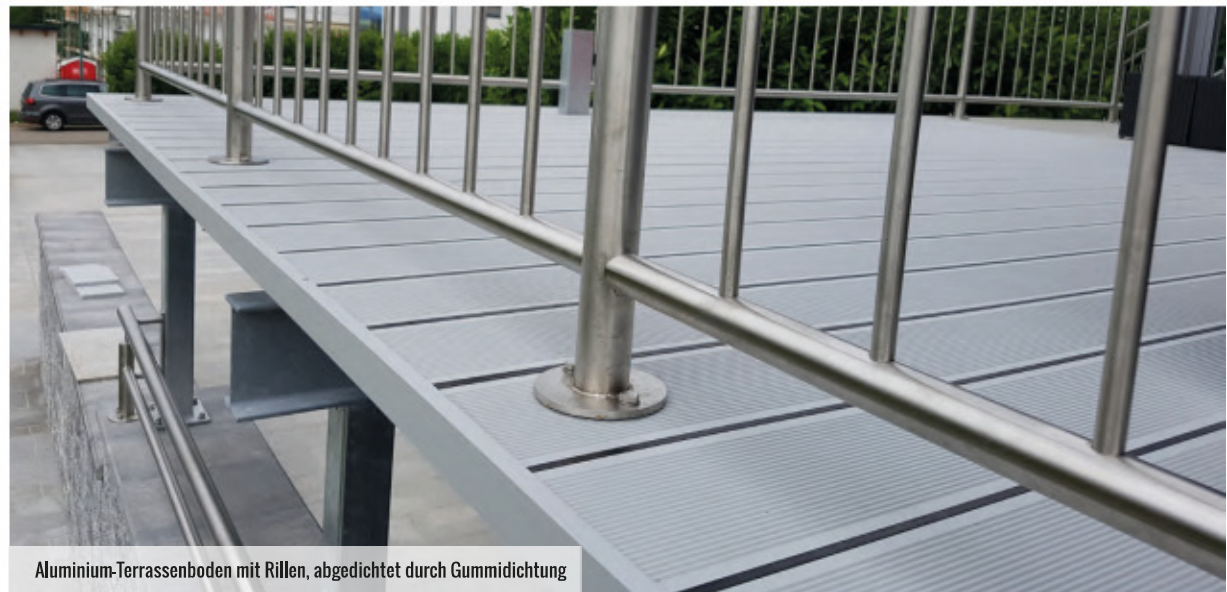
Terrassenboden und Alu-Glasgeländer mit matter Folie



A-208-B-20, Anbaubalkon und gleichzeitige Überdachung der Garageneinfahrt



Aluminium-Terrassenboden mit Rillen, mit Abständen zwischen den Profilen



Aluminium-Terrassenboden mit Rillen, abgedichtet durch Gummidichtung

ANBAUBALKONE



A-398-G-15, Anbaubalkon mit Geländer und Blumenkästen



A-725-B-10, runder Anbaubalkon aus Edelstahl, Untersicht mit Schlitzen

Rahmenprofil mit integrierter Entwässerung

- untere Ansicht durch Blech vollflächig verblendet
- verschiedene Bodenbeläge
 - Granitplatten
 - Terrassendielen aus Holz, WPC oder Aluminium



A-208-B-4, zweifarbige Balkonkonstruktion mit trapezförmigen Abdeckungen



A-373-B-5, Anbaubalkon mit vollflächiger Untersicht und Lochblechgeländer

Aluminiumcarport eingedeckt mit

- Sicherheitsglas
 - mit matter Folie
 - Klarglas
- Trapezblech
- Stegplatten
- Sandwichpaneele



A-615-V-1, Carport mit Sicherheitsglas-Eindeckung samt Regenrinne und Abfallrohr



A-570-V-10, Carport, Stahlkonstruktion, feuerverzinkt mit Sandwichpaneele eingedeckt



A-228-V-12, Carport samt Regenrinne und Abfallrohr, mit Sicherheitsglas-Eindeckung

VORDÄCHER



A-232-V-1, Überdachung mit Punkthalter an Aluprofil



A-208-V-5, Eingangsüberdachung und Eingangstüre



A-564-V-1, Eingangsüberdachung samt Windfang mit Milchglasfüllung



A-640-V-9, Eingangsüberdachung mit Klarglas, Regenrinne samt Abfallrohr

TERRASSENÜBERDACHUNGEN



A-725-V-3, Balkonkonstruktion und Geländer in Aluminium, Geländerfüllung mit waagrecht Edelstahlseilen



A-228-V-16, Terrassenüberdachung mit Windfang und Sicherheitsglaseindeckung



A-225-V-5, Terrassenüberdachung mit satinierter Sicherheitsglaseindeckung und Geländer



A-228-V-18, Terrassenüberdachung mit satinierter Sicherheitsglaseindeckung mit Regenrinne

TERRASSENÜBERDACHUNGEN



A-566-V-69, Terrassenüberdachung mit seitlichem Windfang



A-228-V-6, Terrassenüberdachung mit klarer Sicherheitsglaseindeckung



A-566-V-8, Terrassenüberdachung mit Windfang samt Schiebefenster, im unteren Bereich mit Milchglasfüllung



A-613-V-1, Terrassenüberdachung mit satinierter Sicherheitsglaseindeckung und Rautendekor

TERRASSENÜBERDACHUNGEN



A-566-V-80, Terrassenüberdachung in Geländer eingebunden



A-630-V-20, Terrassenüberdachung in flacher Bauweise



A-570-V-4, Vordach mit Klarglas, konische Grundrissform



A-228-V-35, Terrassenüberdachung auf Balustradengeländer

TERRASSENÜBERDACHUNGEN



A-228-V-31, Terrassenüberdachung mit Sonnenschutzglas-Eindeckung



A-225-V-7, Terrassenüberdachung mit verschiedenfarbigen Stehern und auskragenden Sparren



A-551-V-1, giebelförmiges Vordach mit dazupassendem Geländer



A-630-V-8, Sommergarten mit Schiebeelementen und einseitig mattem Glas

SOMMERGÄRTEN



A-549-V-10, Sommergarten mit Schiebeelementen



A-566-V-70, Sommergarten mit Ganzglasschiebeelementen und Beschattung



A-549-V-20, Sommergarten mit Schiebeelementen

Sommergärten mit Schiebeelementen

- maximaler Lichteinfall durch Ganzglasschiebeelemente
- Beschattung im Vertikalbereich sowie im Dachbereich möglich!



A-549-V-16, Sommergarten mit Dachüberstand und Schiebeelementen (Klarglas)



A-549-V-15, Sommergarten mit Dachüberstand und Schiebeelementen (Klarglas)



A-566-V-85, Sommergarten mit Schiebeelementen (Klarglas)



A-562-V-5, Sommergarten mit Schiebeelementen und innenliegendem Sonnenschutz

SOMMERGÄRTEN



A-566-V-22, Sommergarten mit Schiebeelementen



A-566-V-60, Sommergarten mit Klarglasfüllung, Eindeckung mit mattem Glas



A-630-V-1, Sommergarten mit Schiebetüren, im unteren Bereich mit Paneelfüllung



A-630-V-5, Sommergarten mit Schiebetüren, im unteren Bereich mit Paneelfüllung, vertikale Beschattung

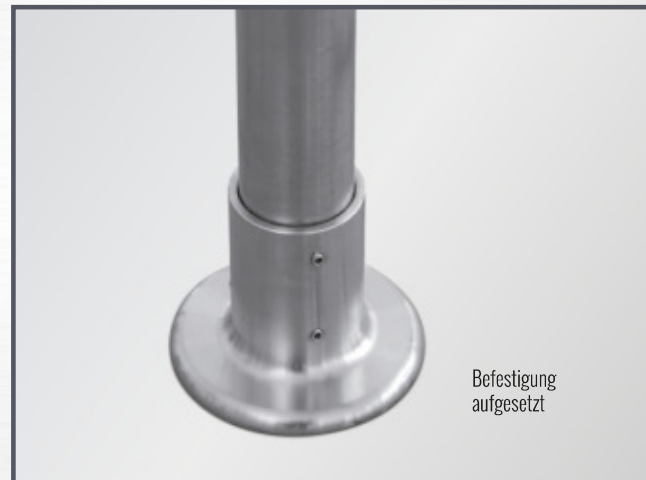
KOMPROMISSLOSE QUALITÄT



QUALITÄT STEHT AN ERSTER STELLE

Bei der Qualität kennen wir keine Kompromisse.
 Deswegen zeigen wir gerne her, worauf es zu achten gilt:

- Geschliffen und gebürstet in Korn 320
- Widerstandsfähig gegen Kratzer



Edelstahl - ein Material mit sehr vielen Vorzügen.

- hohe Designqualität
- absolut rostfrei
- absolut wartungsfrei
- elegant und modern

Diese hervorragenden Eigenschaften haben Edelstahl in den letzten Jahren zu Recht zu einem bevorzugten Werkstoff bei Architekten und Designern werden lassen.

**Komfortabel & perfekt.
 Und alles kommt aus
 einer Hand.**

**Jedes Modell
als Dreh- oder
Schiebetor
möglich.**

**Natürlich auch mit
integrierter Gehtr!**



E-412-T-8, Schiebetor und Zaun mit individuellem Laserdekor



E-405-T-1, Zweiflügeliges Drehtr mit abgeschrägten Sprossen



E-406-Z-1, Zaun mit senkrechten Sprossen



E-408-T-7, Zweiflügeliges Drehtor mit integrierter Geküre



E-407-Z-1, Geküre mit Stein und Lochblechdekor samt Briefkasten



A-611-Z-1, Geküre mit Milchglasfüllung und Briefkasten



E-560-G-1, Zaun mit quadratischer Lochblechfüllung

TORE UND ZÄUNE



E-407-Z-10, zweiflügeliges Drehtor mit integrierter Geküre, unten mit Sockelblech, oben mit Lochblecheinsatz



E-620-T-1, öffenbare Müllraumbox mit Lochblechfüllung



E-614-T-2, Geküre und Zaun mit rotem Email-Glasdekor



E-401-T-2, einflügeliges Drehtor mit integrierter Geküre



E-407-Z-13, Briefkastensäule in Edelstahl, Entnahme von innen

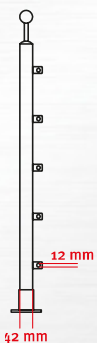


leichte Wirkung
-
hervorragend zu moderner

Stabbefestigungsarten:



Stabfüllung
Ø 12 mm
mittig durch
Geländersteher
verlaufend



Stabfüllung
Ø 12 mm mit
Stabhalter
seitlich am
Geländersteher
befestigt



E-537-B-3, Geländer mit rundem Handlauf und Doppelsteher aus Flachstahl



E-359-G-56, Stieggeländer gewandelt



E-559-G-1, Geländer mit nachspannbaren Seilen



E-359-G-25, Geländer mit waagrechten Stäben



E-121-G-2, Geländer mit waagrechten Stäben und Nurglasvordach



Horizontale Stabrichtung:

- Stäbe an den Stehern mittels Stabhaltern befestigt
- Optimal auch für gewendelten Stiegenverlauf



E-102-G-5, Geländer mit Holzhandlauf



E-100-F-2, Fenstergitter mit waagrechten Stäben

**Glasfüllung
in verschiedenen
Ausführungen möglich!**

- transparent
- mit weißmatter Folie
- getönt
- foliert
- sandgestrahlt

Glasklembefestigung:



Klemhalter
Rund



Klemhalter
Eckig



Punkthalter



E-569-G-5, Edelstahlgeländer mit Deckschienen und matter Glasfüllung



E-631-G-5, Geländer bestehend aus Glasscheiben und Klemhaltern



E-549-G-8, Geländer mit folierten Glasscheiben und Lochblechdekor



E-741-G-2, Geländer mit Edelstahlstern und klarer Glasfüllung



E-547-G-8, Geländer mit satinierter Glasfüllung und Lochblechdekor

Glas bietet maximalen Lichteinfall!



eckige Ausführung



E-740-G-7, Nurglasgeländer mit Handlaufprofil und parasolgrauen Glasscheiben



E-361-G-97, Innengeländer mit klarer Glasfüllung und Holzhandlauf, samt Glaspedest



E-103-B-3, Geländer mit oberem Durchzug und senkrechten Edelstahlstäben



E-114-G-12, Geländer mit Rautendekor mit Lochblechfüllung



E-543-G-4, Stiegegeländer mit Lochblechdekor



E-184-G-4, Geländer mit Ringdekor



E-520-B-2, Geländer mit horizontalem Durchzug und Lochblechfüllung

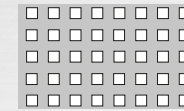


E-520-G-1, Geländer mit horizontalem Durchzug und Lochblechfüllung

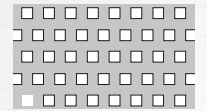


E-560-G-4, Geländer mit horizontalem Durchzug und Lochblechfüllung

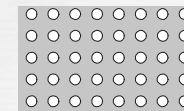
Verschiedene Lochungen



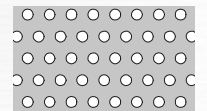
Quadratlochung geradreihig



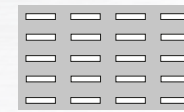
Quadratlochung versetzt



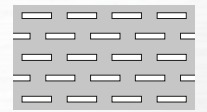
Rundlochung geradreihig



Rundlochung versetzt



Langlochung



Langlochung versetzt

Aufbau

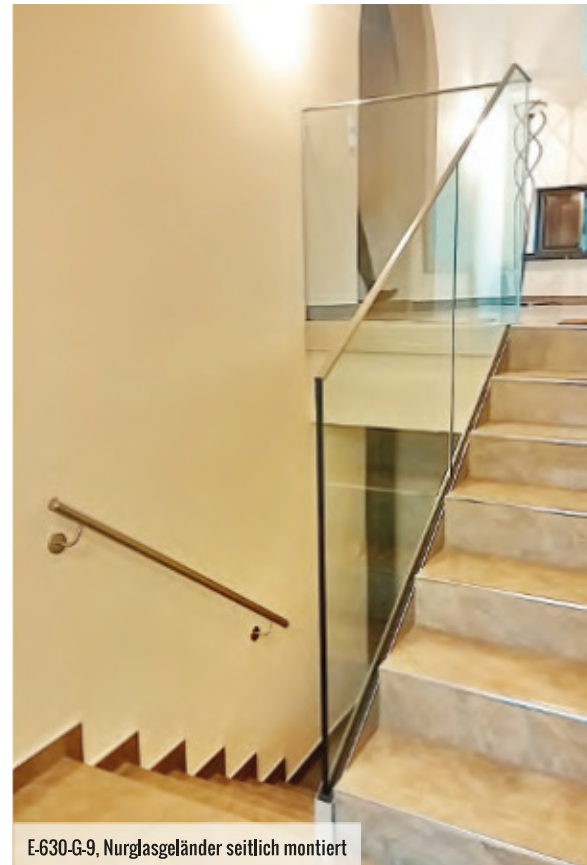
verschiedene Rahmen mit Lochblecheinsatz

Und natürlich sind auch ganz individuelle Stanzungen möglich!

Besticht durch moderne Schlichtheit.



E-361-G-10, Geländer mit klarer Glasfüllung



E-630-G-9, Nurglasgeländer seitlich montiert



E-103-G-11, Geländer mit senkrechter Sprossenfüllung und Holzhandlauf



E-743-G-2, Flachstahlgeländer mit vertikalen Edelstahlseilen



E-732-G-2, Geländer in eckiger Ausführung, teilweise mattiertes Glas



E-107-G-5, Geländer mit waagrechten Edelstahlstäben



E-311-S-5, Stiege mit seitlichen Wangen, dem Stufenverlauf angepasst

Ob innen
oder aussen!



Gitterroststufen



S-760-S-1, Stahlstiege mit Gitterroststufen und Stahlgeländer



E-300-S-21, Spindelstiege mit geschwungenen Edelstahltrittstufen

VORDÄCHER UND WINDFÄNGE



E-508-V-5, Nurglasvordach, V-förmige Stütze und elliptische Halterung



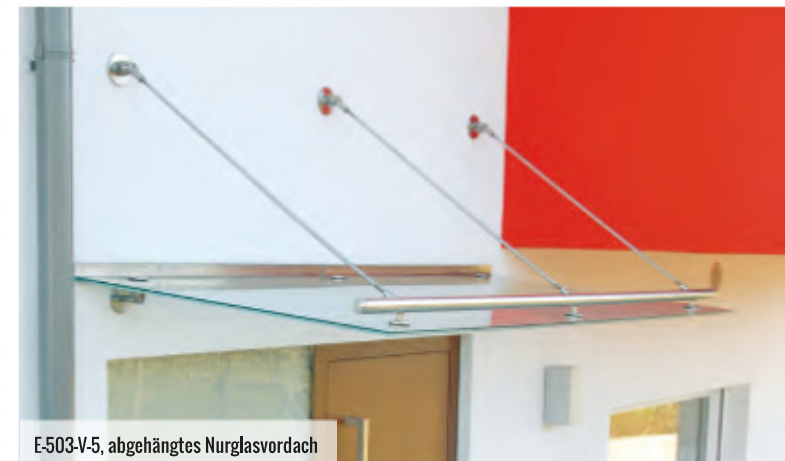
E-507-V-2, Vordach samt Windfang mit Milchglasfüllung



E-511-V-3, abgehängtes Nurglasvordach mit Regenrinne und Abfallrohr

Edelstahl & Glas:

- Klarglas
- satiniertes Glas



E-503-V-5, abgehängtes Nurglasvordach



E-232-V-1, Glasvordach an Edelstahlträger abgehängt



E-514-V-18, Vordach mit Rundstehern und integriertem Geländer



E-503-V-5, abgehängtes Nurglasvordach



A-508-V-15, Nurglasvordach, V-förmige Stütze und elliptische Halterung

STABILGITTERZAUN

**Auch als blickdichte
Ausführung möglich!**

Befestigung von vorne entweder
geteilt (einzelne Abdeckplätt-
chen) oder mit durchgehender
Abdeckleiste



S-651-T-20, Schiebetor mit Stabilgitterfüllung (verzinkt)



einzelne Abdeckplättchen



durchgehende Abdeckleiste



S-651-T-15, Drehtor mit Stabilgitterfüllung (blickdicht)



S-Z-651-3, Stabilgitterzaun verzinkt

**Sichern Sie
Ihr Grundstück
vor ungewolltem
Zutritt!**

Technische Daten:

- Maschenweite 50 x 200 mm
- Waagrechte Stabstärke: 6 mm
- Senkrechte Stabstärke: 5 mm
- Höhen: 103 cm, 123 cm, 143 cm, 163 cm und 203 cm
- Mattenlänge: ca. 252 cm
- Farben: Feuerverzinkt, RAL 6005 Moosgrün, RAL 7016 Anthrazitgrau



S-651-Z-17, Stabilgitterzaun mit Abdeckleiste (blickdicht)



S-651-Z-14, Stabilgitterzaun und Gehtüre in Grün

ALU PFEIFFER

QUALITÄT // AUS ÖSTERREICH

SO ERREICHEN SIE UNS:



Alu Pfeiffer GmbH
7411 Markt Allhau, Gewerbeweg 1
(direkt an der Autobahnabfahrt)
Büro: 03356-7910, Fax -5
office@alupfeiffer.at

ÖFFNUNGSZEITEN:
Mo - Do: 7.00 - 16.30 Uhr
Fr: 7.00 - 12.00 Uhr



www.alupfeiffer.at