

sapa:

Avantis 95

Aluminium Fenster für Passivgebäude





Architect: Yapi Merkezi, Istanbul - Photographer: Hans Couckuyt

Avantis 95

Aluminium Fenster für Passivgebäude

Das neue Passivhausfenster Avantis 95 kombiniert den vorteilhaften Werkstoff Aluminium mit höchster Wärmeisolierung und schafft so eine nachhaltige Architektur.

Maximale Wärmeisolierung:	$U_w \leq 0,8 \text{ W/m}^2\text{K}$
Hohe Wasserdichtheit:	1950 Pa
Luftdichtheit:	class 4 - 600 Pa
Windwiderstand:	class C5
Extrem niedrige Luftdurchlässigkeit:	$0,18 \text{ m}^3/\text{hm}^2 (50 \text{ Pa})$



Avantis 95

Intelligente Funktionalität



- Maximale Wärmeisolierung; Passivhausgeeignete Komponente gemäß Passivhaus-Institut* und IFT**, mit Zertifikat.
- Avantis 95 ist ein robustes System: Flügelgewicht bis zu 170 kg
- Nur 95 mm Rahmentiefe; ein extrem niedriger Wert für ein Passivfenster.
- Sehr große Fenster sind möglich: Flügelhöhe bis 2400 mm und Flügelbreite bis 1600 mm
- Dreifachverglasung bis 62 mm
- Multifunktional in den Anschlussdetails und im Hinblick auf den Komponenteneinsatz: Viele Möglichkeiten mit einer überschaubaren Anzahl an Komponenten
- Breite Palette an Lösungen und Konfigurationen:
 - › Dreh-, Dreh-Kipp-, Kipp-Dreh-, Kipp- und Festverglasung.
 - › Kombinationen von verschiedene Fenstertypen



Das Passivhaus-Institut (PHI) ist ein unabhängiges Forschungszentrum, das bei der Entwicklung des Passivhauskonzeptes - der weltweit einzigen leistungs-basierten Energienorm im Bauwesen - eine wesentliche Rolle gespielt hat. Das Passivhaus-Institut ist für die Förderung und Weiterführung des Passivhausprogramms verantwortlich.



Das ift Rosenheim ist ein international tätiger, wissenschaftlicher Dienstleister für die Branche rund um Fenster, Fassaden, Glas, Türen und Tore für Industrie und Handel, sowie alle Zubehörteile. Das ift Rosenheim testet die Gebrauchstauglichkeit von Bauelementen und verschiedenen Materialien je nach Anwendungsgebiet.

Hochentwickeltes Energiesparen für eine nachhaltige Umwelt



- Hochwetterbeständiges System Avantis 95:
 - › Wasserdichtheit 1950 Pa
 - › WWA-Klassifizierung: C5, E1950, 4 (EN12210 /12208 /12207)
 - › extrem niedrige Luftdurchlässigkeit von 0,18 m³/hm² bei einem Druck von 50 Pa (Blower-Door-Test), wobei die strengsten europäischen Prüfungen einen Wert von unter 1,89 m³/hm² vorschreiben - also ein um den Faktor 10 besserer Wert!
- Wärmewert: $U_w \leq 0,8 \text{ W/m}^2\text{K}$ (1,23 m x 1,48 m, Dreifachverglasung U_g 0,7, TBT)
- Mechanische Festigkeit: Klasse 4, Bedienkräfte: Klasse 1 (EN13155)
- Das Avantis 95 verfügt über mehrere Wettersperren, bestehend aus speziellen Dichtungen, einer großen Unterdruckkammer und einem internen Wasserablauf, um so eine perfekte Wetterbeständigkeit sicherzustellen.
- Gestanzte Entwässerungslöcher garantieren einen effektiven Wasserablauf.
- Spezielle Zusatz-Profile bieten verschiedene Entwässerungsmöglichkeiten.
- Mehrere Dichtungen verbessern die Schalldämmung erheblich

“Avantis 95 ist genauso leicht und einfach zu fertigen wie ein herkömmliches Aluminiumfenstersystem. Es sind keine besonderen Zubehörteile, Werkzeuge oder Techniken erforderlich.”

- Das System Avantis 95 basiert auf dem klassischen Fensterkonstruktionssystem und erfordert keine zusätzlichen Herstellungsschritte. Es kann als ein normales Fenster gefertigt werden, was zu einer reibungslosen, schnellen und einfachen Realisierung in Ihrer Produktion führt.
- Schnelle und einfache Montage vor Ort
- Überschaubare Anzahl von Profilen und Zubehörteilen, jedoch endlose Kombinationen
- Verbindungstechnik: Exzenter, Stanz- oder Nagelbar
- Sichtbare oder verdeckt liegende Beschläge
- Verschiedene Komponenten aus der Avantis-Produktpalette verwendbar
- Modulares Stanzwerkzeugsystem: Spezielle Stanzwerkzeuge für alle Bearbeitungen
- CNC-Programmierung in Sapalagic und Logical verfügbar

Erhöhte Sicherheit

- Die Kombination aus Sicherheitsglas und speziellen Beschlägen wie z. B. einer Mehrfachverriegelung bietet einen hohen Schutz gegen gewaltsames Eindringen. Die innenliegenden geschlossenen Glasleisten verhindern ein Aufhebeln von außen.
- Einbruchschutz: Klasse 2
- Eine breite Palette an abschließbaren und nicht abschließbaren Griffen ist in dem System integriert.

Attraktives Design

- Die schmale Ansichtsbreite und das moderne Erscheinungsbild machen aus dem Avantis 95 ein besonders attraktives System
- Was das Design betrifft, gibt es bei der Erfüllung architektonischer Wünsche keine Grenzen
- Optimales Verhältnis zwischen Stabilität und Ansichtsbreite
- Unsichtbare Entwässerung oder beschichtete Entwässerungskappen möglich
- Eine umfangreiche Auswahl an Zusatzprofilen ermöglicht eine perfekte Integration des Fensters in das Gebäude.
- Flügel, Rahmen und Riegelprofile sind in einer Vielzahl von Abmessungen erhältlich, um Stabilitäts- und Designanforderungen gerecht zu werden.
- Eine große Anzahl von Bändern, Griffen und Beschlägen runden das Angebot für Ihre speziellen Anforderungen ab.
- Designer-Glasleisten bieten einen zusätzlichen Mehrwert.



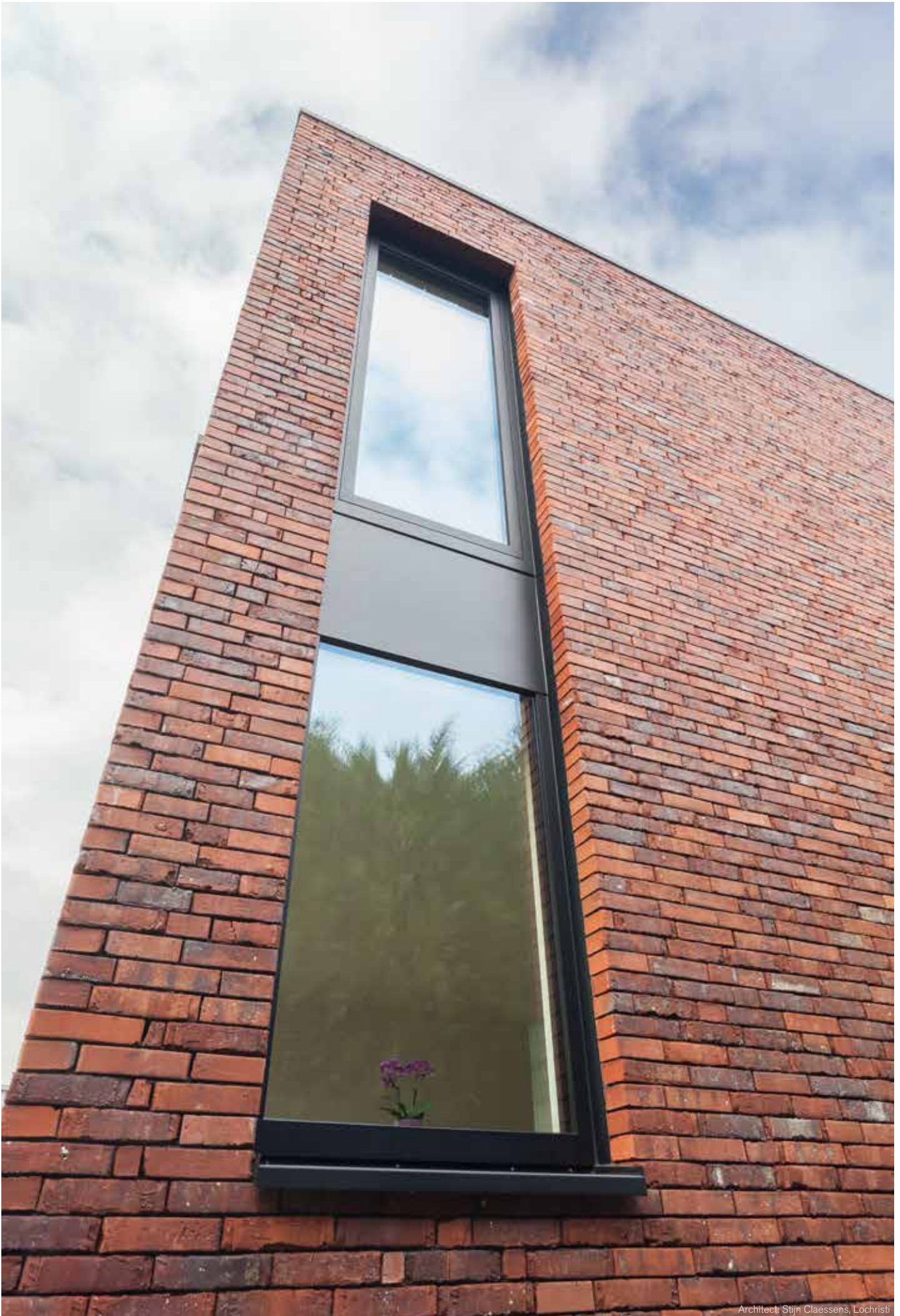
Architect: Jan Abbeels, Brugge

Projektsupport & Service

- Das erfahrene Projektteam von Sapa Building System berät Sie zu den besten Produktlösungen.
- Wir helfen Ihnen bei der Preisfindung, den statischen Berechnungen, den Bauanschlüssen, der Wärmesimulation usw.
- Spezifische Projektlösungen können entwickelt werden.
- Muster, Kataloge, technische Ausarbeitungen und Zeichnungen stehen zur Verfügung.

SapaLogic (oder Orgadata, MAP) ist ein benutzerfreundliches Berechnungsprogramm für die schnelle, effiziente und vollständige Berechnung von Fenstern, Türen, Schiebesysteme, Fassaden und Wintergärten. SapaLogic ist ebenso vollständig wie modular: Die verschiedenen Versionen können auf die Bedürfnisse Ihres Unternehmens angepasst werden.

SapaThermic ist eine detaillierte Wärmesimulationssoftware für Türen, Fenster, Schiebesysteme und Vorhangfassaden. Sie kann mit SapaLogic verknüpft werden oder als Einzel-Version arbeiten

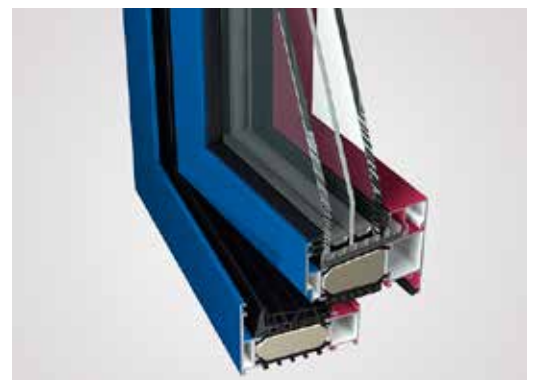


Avantis 95

Oberflächen

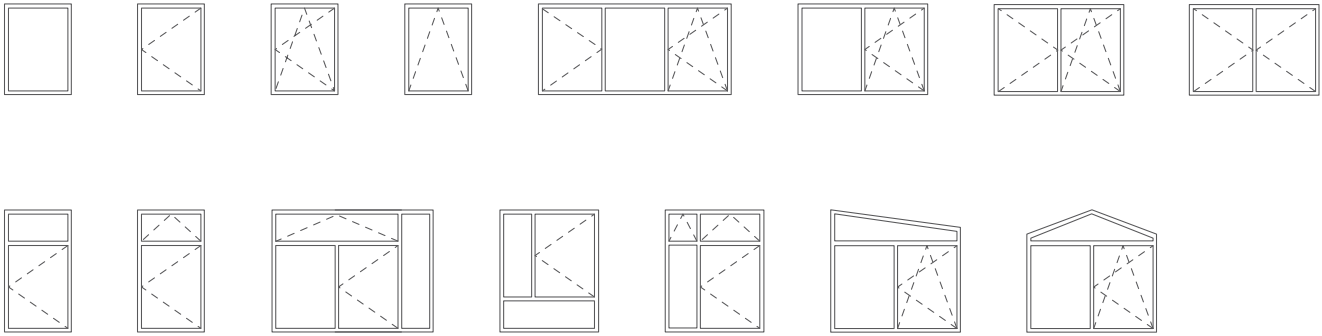
- Mehr als 400 Pulverbeschichtungsfarben in matt, seidenmatt oder glänzend.
- Einzigartige Holzeffekt-, Struktur- und Strukturmetallausführungen sind erhältlich.
- Ein eloxiertes Finish ist ebenso erhältlich.
- Zubehör kann in verschiedenen Farben passend zu den Profilen geliefert werden.
- Unsere Oberflächenausführungen erfüllen die strengsten Normen von Qualicoat oder Qualanod.

“Die Isolierstege aus Polyamid ermöglichen zweifarbige Ausführungen. Als Ergebnis gibt es keine Diskrepanzen zwischen den Gebäudeanforderungen für außen und den Designwünschen für innen.”

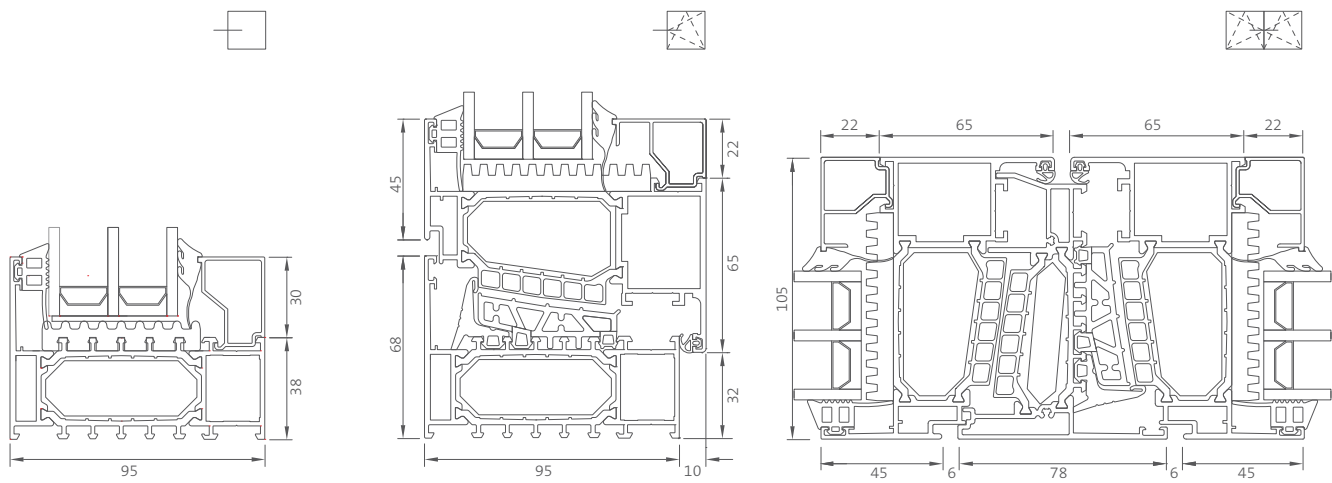


Avantis 95

Anwendungen Avantis 95 Fenster



Technische Zeichnungen





Abmessungen

Ansichtsbreite Festrahmen (min)	68 mm
Ansichtsbreite des Fensters mit innenöffnendem Flügel (min)	119 mm
Ansichtsbreite Riegelprofil	98 mm
Profiltiefe Rahmen/Sprosse	95 mm
Profiltiefe Flügel	105 mm
Max Fensterabmessungen (B x H)	1600 x 2400 mm

Verglasung

Glasfalzhöhe Flügel / Rahmen	22 / 30 mm
Füllungsdicke	36 - 62 mm
Verglasungsmethode	Trockenverglast mit EPDM-Dichtungen oder Silikon

sapa:

Sapa, Teil der norwegischen Hydro-Gruppe, ist einer der renommiertesten Systemanbieter von Aluminiumsystemen in Europa. Die wichtigsten Aktivitäten sind die Entwicklung, Produktion und Vertrieb von hochwertigen Aluminium-Profilsystemen für Architektur und Bauindustrie. Sapa bietet optimale Systeme für den Individualbereich und für Objektlösungen, die sowohl für Systemanbieter, Architekten und Investoren als auch für Privatpersonen einen konkreten Mehrwert schaffen.

Fenster und Türen, Schiebesysteme, Vorhangfassaden, Brand- und Rauchschutztüren, BIPV-Fassaden, Wintergärten, Terrassendächer, Insektenschutzgitter, Gewächshäuser

Sapa Building Systems GmbH

Niederlassung / Sales Office Gleisdorf,
A-8200 Gleisdorf, Pirching 90
T +43 3112 7366-0 | F +43 3112 7366-6
E austria@sapagroup.com
www.sapabuildingsystem.at

part of



HYDRO